

## Avaliação Externa das Escolas 2015-16

### Agrupamento de Escolas

**Área Territorial**
**SUL**
**Identificação**
**Código da Unidade de Gestão**
**172110**
*Código da Sede (no caso dos Agrupamentos)*
**403489**
**Denominação da Unidade de Gestão**
**Escolas Linda-a-Velha e Queijas, Oeiras**
*Denominação da escola sede (no caso dos Agrupamentos)*
**Escola Secundária Professor José Augusto Lucas, Linda-a-Velha, Oeiras**

Endereço da escola (sede)

Avenida Carolina Michaelis

Código Postal

2795-051 LINDA A VELHA

Concelho

**Oeiras**
**Escolas da Unidade de Gestão**

Número de escolas por Tipologia

	<b>7</b>
Jardim-de-infância	0
Escola básica	6
Escola básica e secundária	1
Escola secundária	0
Escola profissional	0
Escola artística	0

# Dados de Contexto

## 2015/16

Fonte: MISI - DGEEC (Dezembro de 2015)

**Número de Alunos e Turmas**

UO / Ciclo / Ano	Nr. Alunos	Nr. Turmas	Idade	Sexo F
172110 Escolas Linda-a-Velha e Queijas, Oeiras	2640	104		
Basico	1881	76		
Regular	1881	76		
1º Ano	189		6,1	50,26%
2º Ano	216		7,2	55,09%
3º Ano	182		8,2	48,35%
4º Ano	197		9,2	45,69%
5º Ano	203	8	10,3	43,84%
6º Ano	187	8	11,4	47,06%
7º Ano	249	10	12,4	52,21%
8º Ano	232	9	13,2	48,71%
9º Ano	226	8	14,2	44,25%
Pre-Escolar	155	7		
	155	7	4,9	56,77%
Secundario	604	21		
Profissional	29	2		
2º Ano	21	1	17,5	38,1%
3º Ano	8	1	18,1	12,5%
RegularCH	575	19		
10º Ano	213	7	15,2	50,23%
11º Ano	183	6	16,4	46,45%
12º Ano	179	6	17,3	43,58%
<b>Total</b>	<b>2640</b>	<b>104</b>		

**33 Turmas das  
quais  
6 são mistas**

**Alunos por turma**

25  
25  
25  
  
25  
23  
25  
26  
28  
22  
22  
29  
15  
21  
8  
30  
30  
31  
30  
25

**Número de Alunos por Escalão de Acção Social Escolar**

			Escalão A	Escalão B	Não tem	Total	
Pre-Escolar			3	22	130	155	
Basico	Regular	1º Ano	24	22	143	189	
		2º Ano	36	17	163	216	
		3º Ano	21	17	144	182	
		4º Ano	18	27	152	197	
		5º Ano	34	16	153	203	
		6º Ano	29	18	140	187	
		7º Ano	34	20	195	249	
		8º Ano	29	15	188	232	
		9º Ano	28	17	181	226	
Secundario	RegularCH	10º Ano	19	15	179	213	
		11º Ano	18	8	157	183	
		12º Ano	8	8	163	179	
		Profissional	2º Ano	4	2	15	21
			3º Ano	2		6	8
<b>Total</b>			<b>307</b>	<b>224</b>	<b>2109</b>	<b>2640</b>	

**% Alunos sem ASE**

84%  
76%  
75%  
79%  
77%  
75%  
75%  
78%  
81%  
80%  
84%  
86%  
91%  
71%  
75%  
80%

**Número de Alunos por Naturalidade**

	EPE	Bas	Sec	Total
Angola		1		1
Bósnia-Herzegovina		1		1
Brasil		8	6	14
Congo, República Democrática do		1		1
Suíça		1		1
China		1		1
Cabo Verde		1	4	5
Espanha		1		1
Guiné-Bissau		2		2
Luxemburgo		1		1
Moldávia		3		3
Portugal	155	1852	579	2586
Roménia		2	1	3
Rússia		1		1
Timor Leste (Timor Lorosae)		1		1
Ucrânia		2	4	6
Estados Unidos da América		1		1
África do Sul		1		1
Canadá			1	1
França			2	2
Macau			2	2
Países e territórios ignorados			1	1
Suécia			1	1
São Tomé e Príncipe			3	3
<b>Total</b>	<b>155</b>	<b>1881</b>	<b>604</b>	<b>2640</b>

**% Alunos portugueses**

98,0%

Número de Alunos por Filiação - Profissão

	EPE			Bas			Sec			Total	Basico	Secundário
	Mãe	Pai	Total	Mãe	Pai	Total	Mãe	Pai	Total			
Oficiais das Forças Armadas				1	5	6	1	4	5	11	13,4%	21,8%
Sargentos das Forças Armadas					1	1		2	2	3		
Outro Pessoal das Forças Armadas								2	2	2		
Representantes do poder legislativo e de órgãos executivos, dirigentes superiores	3	2	5	5	6	11	7	10	17	33		
Directores de serviços administrativos e comerciais	2	2	4	11	9	20	6	6	12	36		
Directores de produção e de serviços especializados				1	7	8		4	4	12		
Directores de hotelaria, restauração, comércio e de outros serviços				14	26	40	5	14	19	59		
Especialistas das ciências físicas, matemáticas, engenharias e técnicas afins	1	5	6	25	41	66	8	20	28	100		
Profissionais de saúde	5		5	24	11	35	10	8	18	58		
Professores	8	1	9	61	22	83	39	9	48	140		
Especialistas em finanças, contabilidade, organização administrativa, relações	2		2	18	6	24	5	3	8	34		
Especialistas em tecnologias de informação e comunicação (TIC)	2	2	4	7	23	30	5	7	12	46		
Especialistas em assuntos jurídicos, sociais, artísticos e culturais	1		1	33	23	56	18	14	32	89		
Técnicos e profissões das ciências e engenharia, de nível intermédio	2	3	5	1	14	15	1	10	11	31		
Técnicos e profissionais, de nível intermédio da saúde	1		1	8	1	9	6		6	16		
Técnicos de nível intermédio, das áreas financeira, administrativa e dos negócios	4	1	5	40	31	71	15	17	32	108		
Técnicos de nível intermédio dos serviços jurídicos, sociais, desportivos, culturais e			2	3	4	7		1	1	10		
Técnicos das tecnologias de informação e comunicação	1	2	3	3	18	21	1	5	6	30		
Empregados de escritório, secretários em geral e operadores de processamento de	4	2	6	28		28	15	2	17	51		
Pessoal de apoio directo a clientes	6	4	10	34	31	65	16	16	32	107		
Operadores de dados, de contabilidade, estatística, de serviços financeiros e				22	11	33	6	5	11	44		
Outro pessoal de apoio de tipo administrativo	5	1	6	16	9	25	17	3	20	51		
Trabalhadores dos serviços pessoais	4	2	6	29	11	40	15	3	18	64		
Vendedores	2	3	5	19	23	42	7	9	16	63		
Trabalhadores dos cuidados pessoais e similares	4		4	9	5	14	8		8	26		
Pessoal dos serviços de protecção e segurança		3	3	1	22	23	1	14	15	41		
Agricultores e trabalhadores qualificados da agricultura e produção animal,					1	1				1		
Agricultores, criadores de animais, pescadores, caçadores e colectores, de					1	1				1		
Trabalhadores qualificados da construção e similares, excepto electricista		1	1	19	19		4		4	24		
Trabalhadores qualificados da metalurgia, metalomecânica e similares				9	9					9		
Trabalhadores qualificados da impressão, do fabrico de instrumentos de precisão,				1	5	6		2	2	8		
Trabalhadores qualificados em electricidade e em electrónica		1	1	6	6			1	1	8		
Trabalhadores da transformação de alimentos, da madeira, do vestuário e outras				7	7	14	1	2	3	17		
Operadores de instalações fixas e máquinas	1		1	2	2	2		1	1	4		
Trabalhadores da montagem				2	2	2		1	1	3		
Condutores de veículos e operadores de equipamentos móveis		4	4		22	22		12	12	38		
Trabalhador de limpeza				10		10	3		3	13		
Trabalhadores não qualificados da indústria extractiva, construção, indústria				1	7	8				8		
Assistentes na preparação de refeições					1	1				1		
Vendedores ambulantes (excepto de alimentos) e prestadores de serviços na rua					1	1				1		
Trabalhadores dos resíduos e de outros serviços elementares				1	2	3				3		
Outra	97	114	211	1446	1432	2878	388	393	781	3870		
<b>Total</b>	<b>155</b>	<b>155</b>	<b>310</b>	<b>1879</b>	<b>1877</b>	<b>3756</b>	<b>604</b>	<b>604</b>	<b>1208</b>	<b>5274</b>		

**Número de Alunos por Filiação - Habilitações**

	EPE			Bas			Sec			Total
	Mãe	Pai	Total	Mãe	Pai	Total	Mãe	Pai	Total	
Doutoramento				3	5	8	5	3	8	<b>16</b>
Mestrado	6	1	7	15	13	28	9	8	17	<b>52</b>
Licenciatura	51	17	68	240	163	403	103	79	182	<b>653</b>
Bacharelato				20	20	40	10	8	18	<b>58</b>
Pós-graduação	1		1	9	6	15		2	2	<b>18</b>
Secundário	29	19	48	144	165	309	71	79	150	<b>507</b>
Básico (3º ciclo)	6	9	15	73	79	152	16	24	40	<b>207</b>
Básico (2º ciclo)	2	2	4	16	27	43	6	6	12	<b>59</b>
Básico (1º ciclo)	1	1	2	12	18	30	3	5	8	<b>40</b>
Sem Habilitações	40	93	133	94	269	363	1	1	2	<b>498</b>
Formação Desconhecida	19	13	32	1091	940	2031	376	386	762	<b>2825</b>
Outra				162	172	334	4	3	7	<b>341</b>
<b>Total</b>	<b>155</b>	<b>155</b>	<b>310</b>	<b>1879</b>	<b>1877</b>	<b>3756</b>	<b>604</b>	<b>604</b>	<b>1208</b>	<b>5274</b>

Basico	Secundário
% Habilitações superior	% Habilitações superior
<b>13%</b>	<b>19%</b>
% Habilitações secundário	% Habilitações secundário
<b>8,2%</b>	<b>12%</b>

**Número de Alunos por Computador e Internet**

Computador/Internet	EPE	Bas	Sec	Total	
N	N	155	1878	604	<b>2637</b>
N	S		1		<b>1</b>
S	S		2		<b>2</b>
<b>Total</b>	<b>155</b>	<b>1881</b>	<b>604</b>	<b>2640</b>	

Basico	Secundário
% Alunos com computador e Internet	% Alunos com computador e Internet
<b>0,1%</b>	<b>0%</b>

**Número de Docentes por Vínculo e Componente Lectiva**

CL (horas)	Quadro de Agrupamento	Quadro de Escola	Quadro ZP	Contratado	Total
0	0	7	0	0	7
4	0	1	0	0	1
5	0	1	0	0	1
8	0	1	0	1	2
9	0	1	0	0	1
10	0	0	0	2	2
11	0	0	1	2	3
14	0	22	0	0	22
15	0	0	0	1	1
16	0	9	0	1	10
18	0	30	0	0	30
20	1	20	1	0	22
22	3	36	15	9	63
25	0	33	8	12	53
<b>Total</b>	<b>4</b>	<b>161</b>	<b>25</b>	<b>28</b>	<b>218</b>

**% de Docentes do Quadro**  
**87%**

**Número de Docentes por Idade e Tempo de Serviço (antiguidade)**

Idade\Antiguidade	Até 4 anos	Entre 5 e 9 anos	Entre 10 e 19 anos	Entre 20 e 29 anos	30 ou mais anos	Total
Entre 30 e 40 anos	3	10	21	1	0	35
Entre 40 e 50 anos	2	3	28	28	1	62
Entre 50 e 60 anos	1	0	4	42	48	95
Mais de 60 anos	0	0	0	1	25	26
<b>Total</b>	<b>6</b>	<b>13</b>	<b>53</b>	<b>72</b>	<b>74</b>	<b>218</b>

**Número de funcionários não docentes por Vínculo e Categoria**

	Contrato de Trabalho a Termo Resolutivo	Outro	Total
Assistente Operacional	1	40	41
Assistente Técnico	0	10	10
Técnico Superior	9	1	10
Encarregado Operacional	0	1	1
Coordenador Técnico	0	1	1
<b>Total</b>	<b>10</b>	<b>53</b>	<b>63</b>

**Nr Alunos por funcionário**  
**42**

**Número de funcionários não docentes por Idade e Tempo de Serviço (antiguidade)**

Idade\Antiguidade	Até 4 anos	Entre 5 e 9 anos	Entre 10 e 19 anos	Entre 20 e 29 anos	30 ou mais anos	Total
Menos de 30 anos	3	0	0	0	0	3
Entre 30 e 40 anos	1	1	3	0	0	5
Entre 40 e 50 anos	4	1	12	1	0	18
Entre 50 e 60 anos	1	0	9	15	3	28
Mais de 60 anos	0	1	3	4	1	9
<b>Total</b>	<b>9</b>	<b>3</b>	<b>27</b>	<b>20</b>	<b>4</b>	<b>63</b>

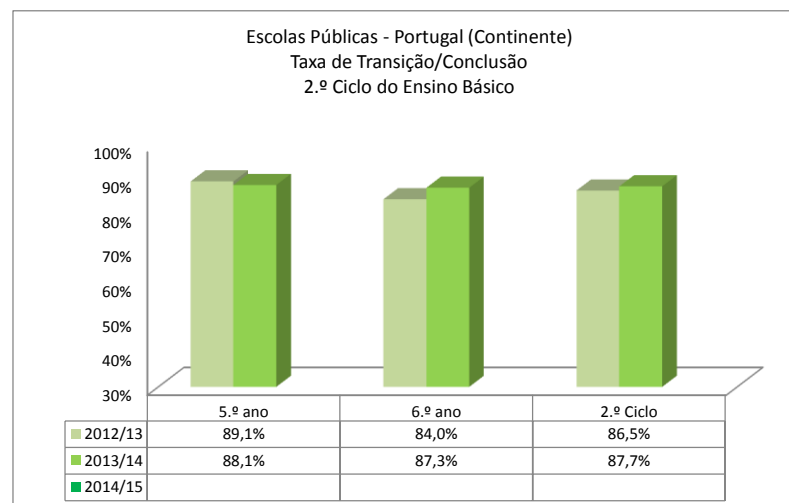
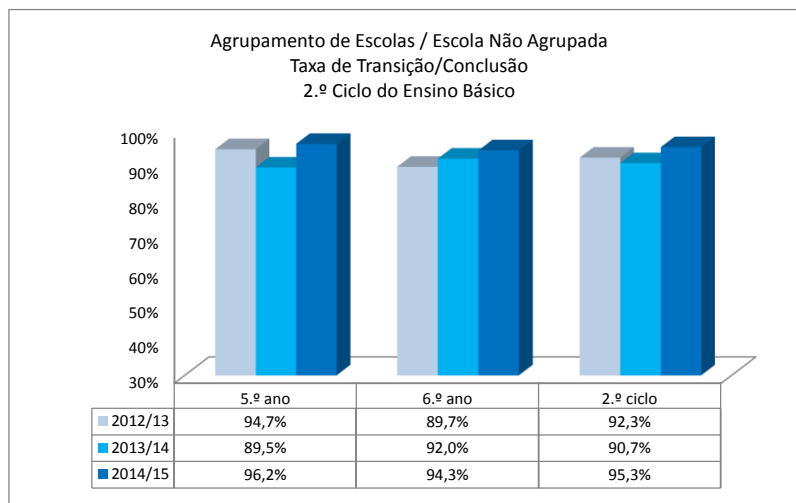
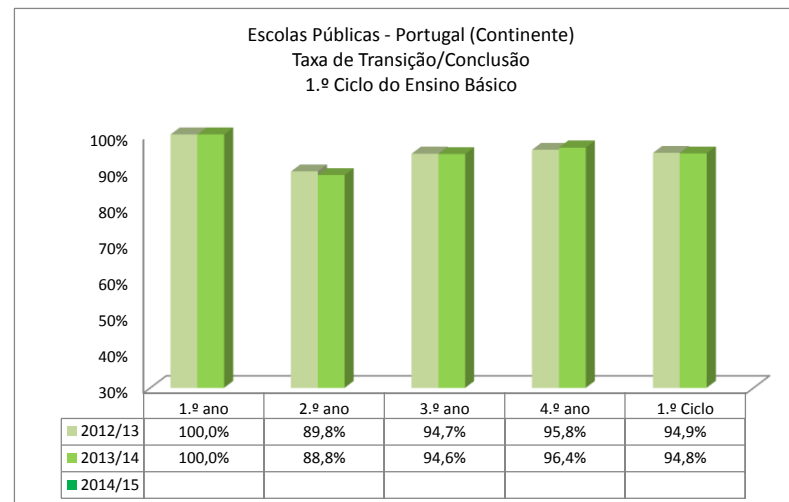
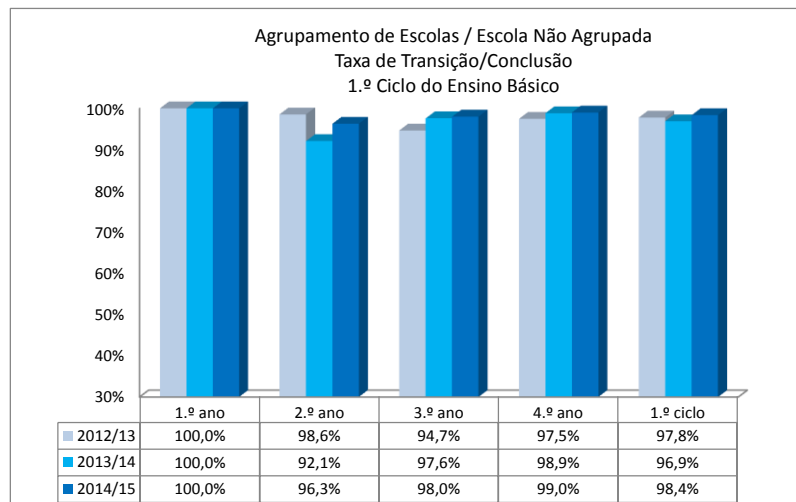
# Resultados Escolares

## Triénio 2012/13 a 2014/15



**Taxas de Transição e Conclusão - Ensino Básico Regular, Ensino Secundário Regular - Cursos Científico/Humanísticos - e Cursos Profissionais (3.º ano)  
2012/13, 2013/14 e 2014/15**

Escola: 172110 Escolas Linda-a-Velha e Queijas, Oeiras  
ATI: SUL

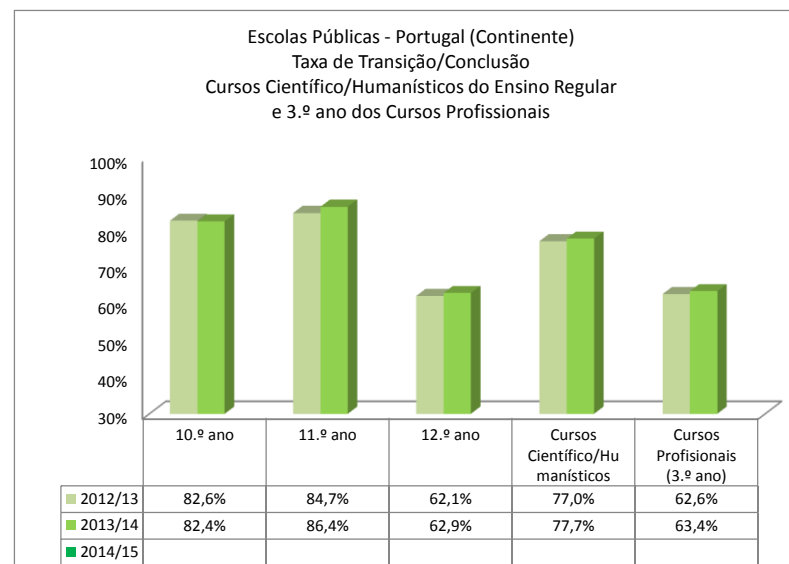
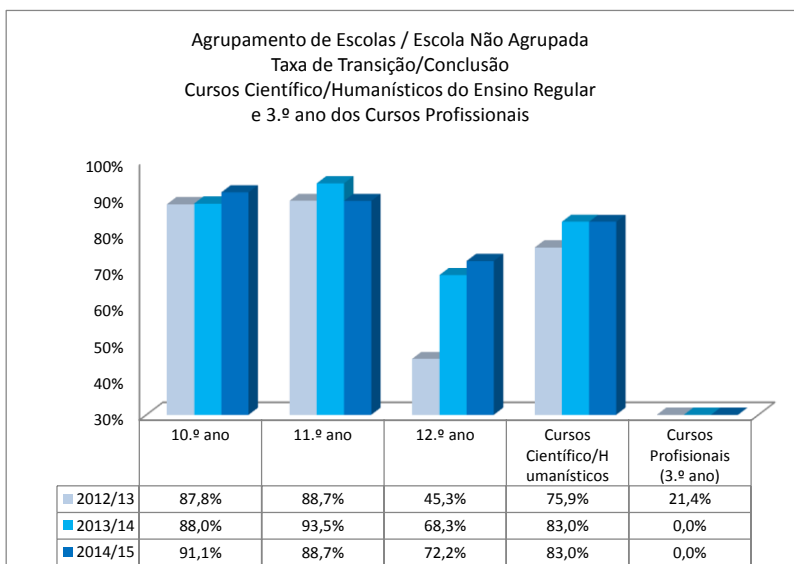
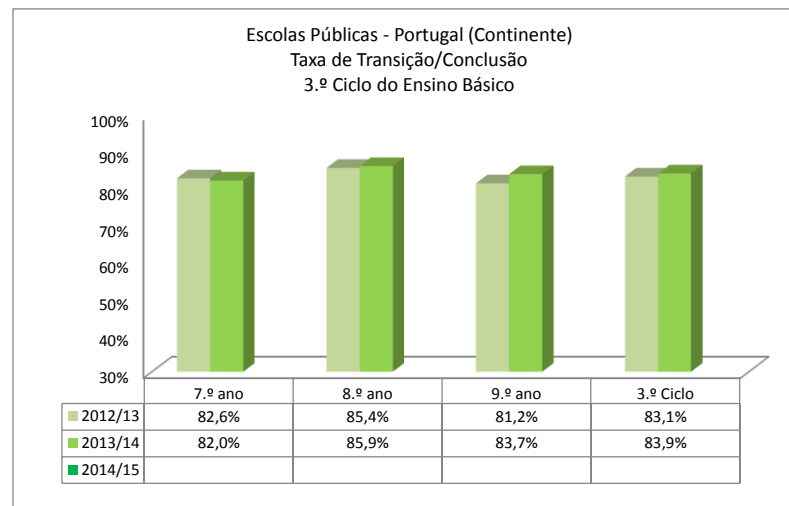
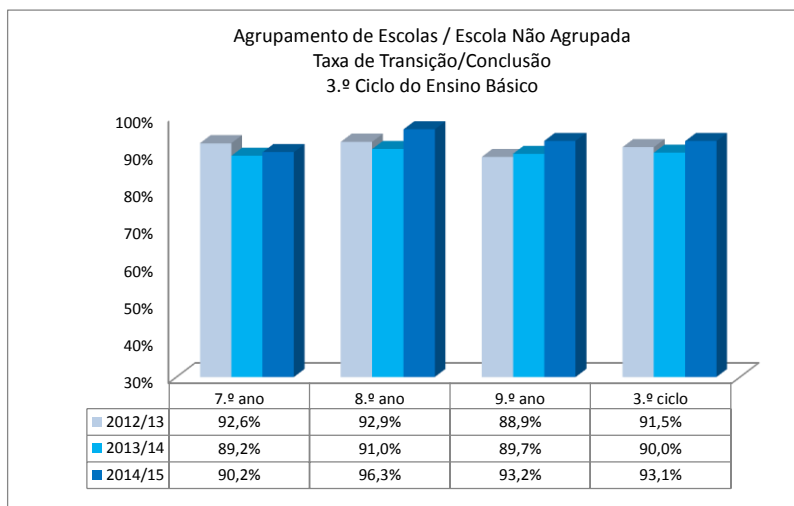


Fonte: Anos 2012/13 e 2013/14 - Dados definitivos - DGEEC  
Ano 2014/15 - Valores absolutos provisórios MISI, DGEEC - Taxas calculadas pela IGEC

Fonte: Anos 2012/13 e 2013/14 - DGEEC, MEC  
Ano 2014/15 - Informação ainda não disponibilizada

**Taxas de Transição e Conclusão - Ensino Básico Regular, Ensino Secundário Regular - Cursos Científico/Humanísticos - e Cursos Profissionais (3.º ano)  
2011/12, 2012/13 e 2013/14**

Escola: 172110 Escolas Linda-a-Velha e Queijas, Oeiras  
ATI: SUL



Fonte: Anos 2012/13 e 2013/14 - Dados definitivos - DGEEC  
Ano 2014/15 - Valores absolutos provisórios MISI, DGEEC - Taxas calculadas pela IGEEC

Fonte: Anos 2012/13 e 2013/14 - DGEEC, MEC  
Ano 2014/15 - Informação ainda não disponibilizada

# 4º ANO

Escola: 172110 Escolas Linda-a-Velha e Queijas, Oeiras  
 ATI: SUL

## Prova Final do Ensino Básico - 1º ciclo - Português (Cod. 41) - 1ª chamada - Alunos internos

### Valores da escola \*

Médias	Classificação	
	Frequência	Exame
2013	3,8	2,8
2014	4,0	3,5
2015	3,9	3,5

### Distribuição das classificações da Prova 41

	Nível 1		Nível 2		Nível 3		Nível 4		Nível 5	
	N.º	%	N.º	%	N.º	%	N.º	%	N.º	%
2013	8	4,1%	67	34,5%	85	43,8%	33	17,0%	1	0,5%
2014	1	0,6%	16	9,6%	57	34,1%	82	49,1%	11	6,6%
2015	1	0,5%	18	8,9%	78	38,6%	94	46,5%	11	5,4%

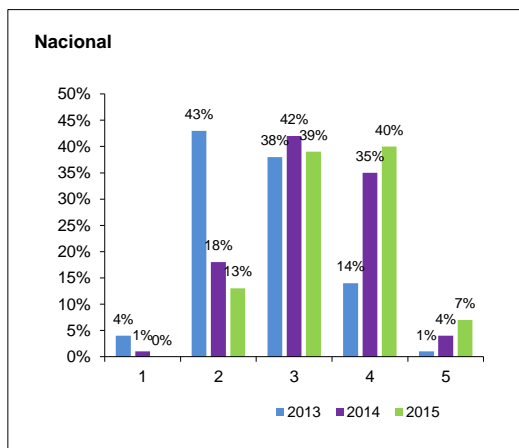
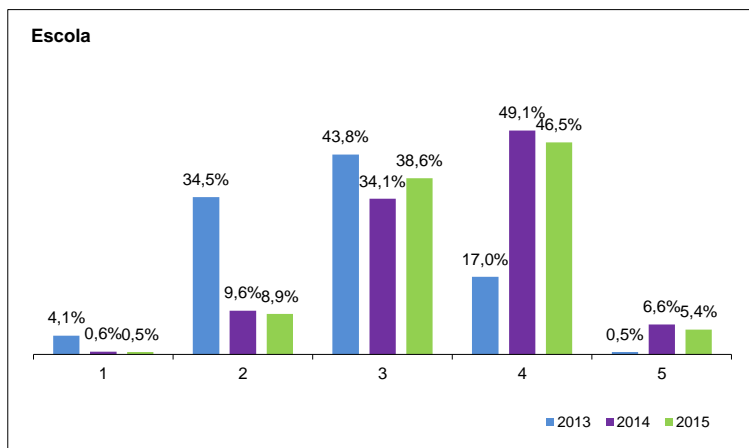
### Valores nacionais #

Média	Exame
2013	2,44
2014	3,11
2015	3,28

### Distribuição das classificações da Prova

	Nível 1	Nível 2	Nível 3	Nível 4	Nível 5	Nº global de alunos:
2013	4%	43%	38%	14%	1%	106528
2014	1%	18%	42%	35%	4%	97865
2015	0,5%	13,4%	39,3%	40,0%	6,8%	97394

### Gráficos - Classif. da Prova de Português (Cod. 41) - 1º ciclo - 1ª chamada - Alunos internos - 2013, 2014 e 2015



\* Nota: Prova Final de Português (Código 41), alunos internos, 1ª chamada.

# Nota: Distribuição de classificações da Prova Final de Português (Código 41) - 1º ciclo - 1ª chamada

Fonte: JNE, 2013, 2014 e 2015

# 4º ANO

Escola: 172110 Escolas Linda-a-Velha e Queijas, Oeiras  
 ATI: SUL

## Prova Final do Ensino Básico - 1º ciclo - Matemática (Cod. 42) - 1ª chamada - Alunos internos

### Valores da escola \*

Médias	Classificação	
	Frequência	Prova
2013	3,7	3,1
2014	4,0	3,3
2015	3,8	3,2

### Distribuição das classificações da Prova 42

	Nível 1		Nível 2		Nível 3		Nível 4		Nível 5	
	N.º	%	N.º	%	N.º	%	N.º	%	N.º	%
2013	8	4,1%	50	25,8%	61	31,4%	61	31,4%	14	7,2%
2014	4	2,4%	24	14,4%	62	37,1%	67	40,1%	10	6,0%
2015	2	1,0%	45	22,3%	80	39,6%	68	33,7%	7	3,5%

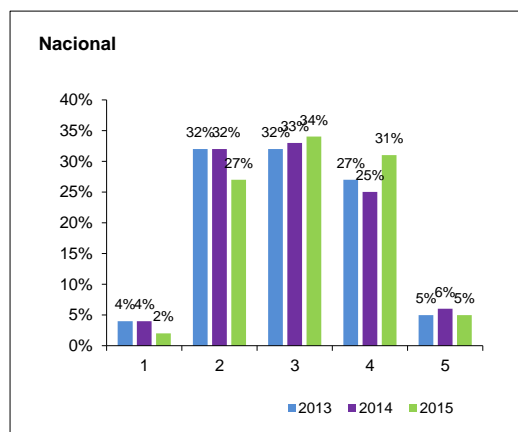
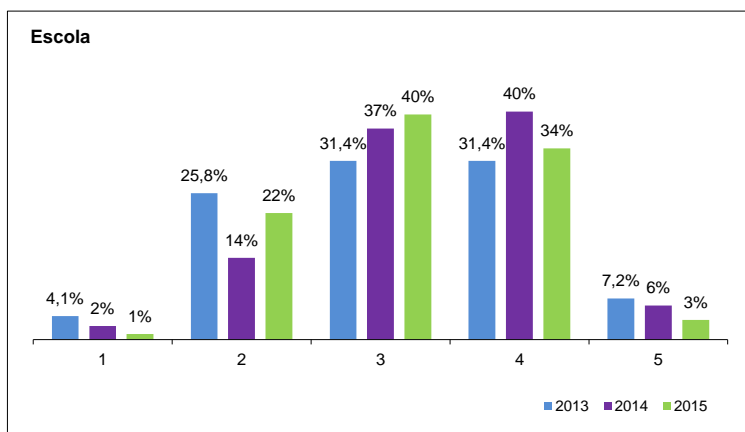
### Valores nacionais #

Média	Prova
2013	2,85
2014	2,81
2015	2,98

### Distribuição das classificações da Prova

	Nível 1	Nível 2	Nível 3	Nível 4	Nível 5	Nº global de alunos:
2013	4%	32%	32%	27%	5%	106419
2014	4%	32%	33%	25%	6%	97884
2015	2,2%	27,4%	33,9%	31,4%	5,1%	97914

### Gráficos - Classif. da Prova de Matemática (Cod. 42) - 1º ciclo - 1ª chamada - Alunos internos - 2013, 2014 e 2015



\* Nota: Prova Final de Matemática (Código 42), alunos internos, 1ª chamada.

# Nota: Distribuição de classificações da Prova Final de Matemática (Código 41) - 1º ciclo - 1ª chamada

Fonte: JNE, 2013, 2014 e 2015

# 6º ANO

Escola: 172110 Escolas Linda-a-Velha e Queijas, Oeiras  
 ATI: SUL

## Prova Final do Ensino Básico - 2º ciclo - Português (Cod. 61) - 1ª chamada

### Valores da escola \*

Médias	Classificação	
	Frequência	Exame
2013	3,4	3,0
2014	3,5	3,2
2015	3,2	3,2

### Distribuição das classificações da Prova

	Nível 1		Nível 2		Nível 3		Nível 4		Nível 5	
	N.º	%	N.º	%	N.º	%	N.º	%	N.º	%
2013	0	0,0%	44	23,8%	98	53,0%	38	20,5%	5	2,7%
2014	0	0,0%	32	17,1%	91	48,7%	56	29,9%	8	4,3%
2015	0	0,0%	32	16,9%	89	47,1%	58	30,7%	10	5,3%

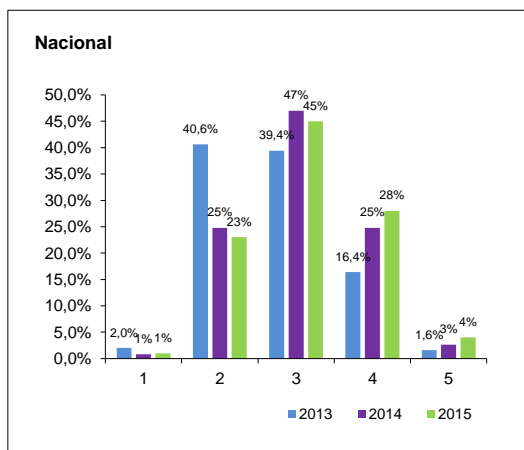
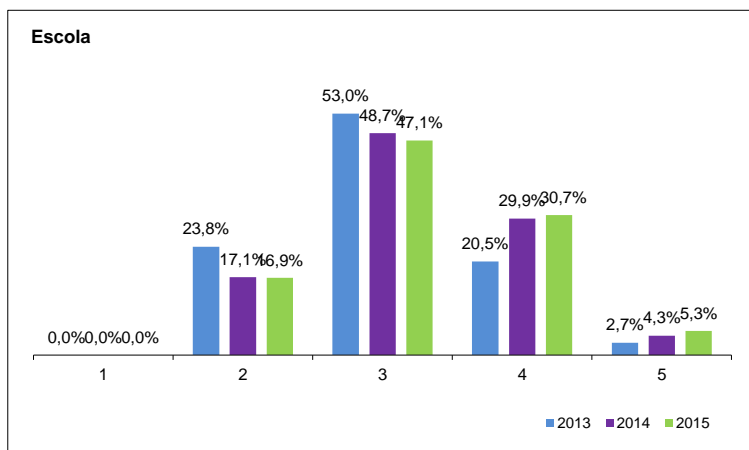
### Valores nacionais #

Média	Exame
2013	2,6
2014	2,9
2015	3,0

### Distribuição das classificações da Prova

	Nível 1	Nível 2	Nível 3	Nível 4	Nível 5	Nº global de alunos:
2013	2,0%	40,6%	39,4%	16,4%	1,6%	109480
2014	0,8%	24,8%	47,0%	24,8%	2,6%	111470
2015	0,5%	22,5%	45,2%	27,8%	4,0%	106304

### Gráficos - Distribuição das Classif. da Prova de Português (Cod. 61) - 2º ciclo - 1ª chamada - 2013, 2014 e 2015



\* Nota: Prova Final de Português (Código 61), alunos internos, 1ª chamada.

# Nota: Distribuição de classificações da Prova Final de Português (Código 61) - 2º ciclo - 1ª chamada

Fonte: JNE, 2013, 2014 e 2015

# 6º ANO

Escola: 172110 Escolas Linda-a-Velha e Queijas, Oeiras  
ATI: SUL

## Prova Final do Ensino Básico - 2º ciclo - Matemática (Cod. 62) - 1ª chamada

### Valores da escola \*

Médias	Classificação	
	Frequência	Prova
2013	3,5	3,0
2014	3,5	2,6
2015	3,4	3,0

### Distribuição das classificações da Prova

	Nível 1		Nível 2		Nível 3		Nível 4		Nível 5	
	N.º	%	N.º	%	N.º	%	N.º	%	N.º	%
2013	9	4,9%	56	30,3%	54	29,2%	50	27,0%	16	8,6%
2014	12	6,4%	83	44,1%	59	31,4%	30	16,0%	4	2,1%
2015	11	5,8%	55	29,1%	52	27,5%	59	31,2%	12	6,3%

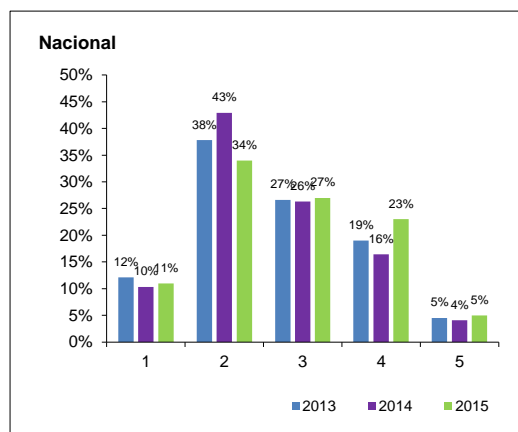
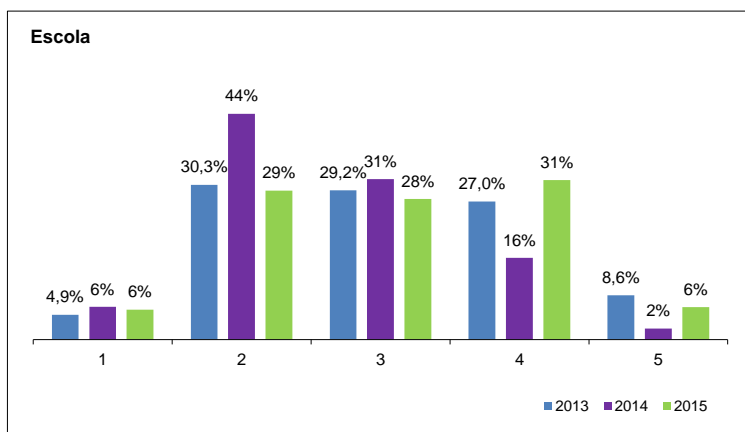
### Valores nacionais #

Média	Prova
2013	2,5
2014	2,4
2015	2,6

### Distribuição das classificações da Prova

	Nível 1	Nível 2	Nível 3	Nível 4	Nível 5	Nº global de alunos:
2013	12,1%	37,8%	26,6%	19,0%	4,5%	109834
2014	10,3%	42,9%	26,3%	16,4%	4,1%	110073
2015	11,0%	33,5%	27,3%	23,4%	4,8%	106812

### Gráficos - Distribuição das Classificações da Prova de Matemática (Cod. 62) - 2º ciclo - 2013, 2014 e 2015



\* Nota: Prova Final de Matemática (Código 62), alunos internos, 1ª chamada.

# Nota: Distribuição de classificações da Prova Final de Matemática (Código 62) - 2º ciclo - 1ª chamada

Fonte: JNE, 2013, 2014 e 2015

# 9º ANO

Escola: 172110 Escolas Linda-a-Velha e Queijas, Oeiras  
 ATI: SUL

## Prova Final do Ensino Básico - 3º ciclo - Português (Cod. 91) - 1ª chamada

### Valores da escola \*

Médias	Classificação	
	Frequência	Prova
2013	3,7	2,8
2014	3,4	2,9
2015	3,4	3,1

### Distribuição das classificações da Prova

	Nível 1		Nível 2		Nível 3		Nível 4		Nível 5	
	N.º	%	N.º	%	N.º	%	N.º	%	N.º	%
2013	1	0,5%	77	35,0%	113	51,4%	29	13,2%	0	0,0%
2014	0	0,0%	56	26,8%	113	54,1%	39	18,7%	1	0,5%
2015	1	0,4%	55	23,0%	121	50,6%	55	23,0%	7	2,9%

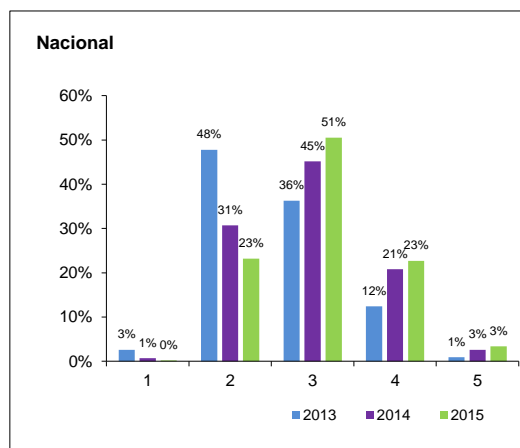
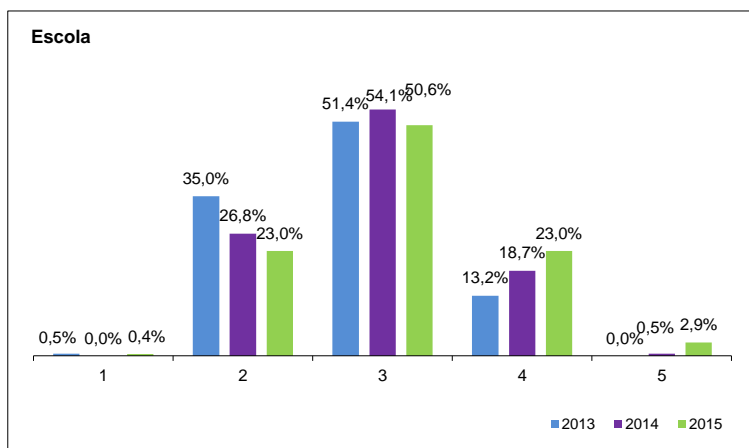
### Valores nacionais #

Média	Prova
2013	2,4
2014	2,8
2015	2,9

### Distribuição das classificações da Prova

	Nível 1	Nível 2	Nível 3	Nível 4	Nível 5	Nº global de alunos:
2013	2,6%	47,8%	36,3%	12,4%	0,9%	96828
2014	0,7%	30,7%	45,2%	20,8%	2,6%	97557
2015	0,2%	23,2%	50,5%	22,7%	3,4%	94579

### Gráficos - Classif. da Prova de Português (Cod. 91) - 3º ciclo - 1ª chamada - Alunos internos - 2013, 2014 e 2015



\* Nota: Prova Final de Português - Código 91 - alunos internos -1ª chamada

# Nota: Distribuição de classificações da Prova Final de Português - Código 91 - 3º ciclo -1ª chamada

Fonte: JNE, 2013,2014 e 2015

# 9º ANO

## Prova Final do Ensino Básico - 3º ciclo - Matemática (Cod. 92) - 1ª chamada

Escola: 172110 Escolas Linda-a-Velha e Queijas, Oeiras

ATI: SUL

### Valores da escola

Médias	Classificação	
	Frequência	Prova
2013	3,3	2,7
2014	3,1	3,0
2015	3,2	2,8

### Distribuição das classificações da Prova

	Nível 1		Nível 2		Nível 3		Nível 4		Nível 5	
	N.º	%	N.º	%	N.º	%	N.º	%	N.º	%
2013	18	8,1%	92	41,6%	57	25,8%	47	21,3%	7	3,2%
2014	10	4,8%	69	33,0%	54	25,8%	61	29,2%	15	7,2%
2015	37	15,5%	64	26,8%	69	28,9%	46	19,2%	23	9,6%

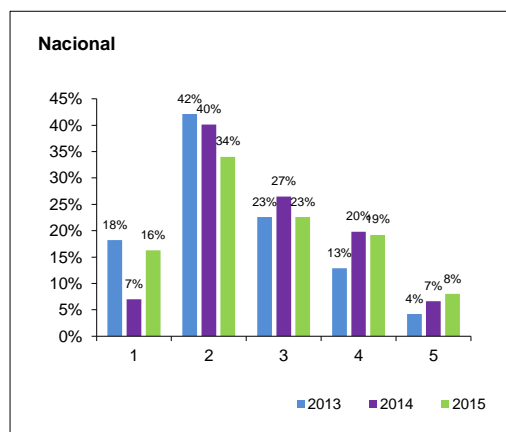
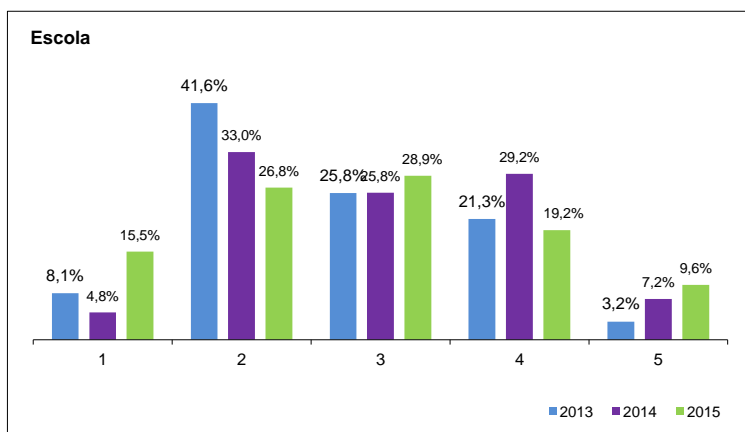
### Valores nacionais \*

Média	Prova
	2013
2014	2,6
2015	2,4

### Distribuição das classificações da Prova

	Nível 1	Nível 2	Nível 3	Nível 4	Nível 5	Nº global de alunos:
2013	18,2%	42,1%	22,6%	12,9%	4,2%	97108
2014	7,0%	40,1%	26,5%	19,8%	6,6%	97684
2015	16,3%	34,0%	22,6%	19,2%	8,0%	94970

### Gráficos - Classif. da Prova de Matemática (Cod. 92) - 3º ciclo - 1ª chamada - Alunos internos - 2013, 2014 e 2015



\* Nota: Prova Final de Matemática - Código 92 - alunos internos -1ª chamada

# Nota: Distribuição de classificações da Prova Final de Matemática - Código 92 - 3º ciclo -1ª chamada

Fonte: JNE, 2013,2014 e 2015



## Exames do Secundário

Escola: 172110

Escolas Linda-a-Velha e Queijas, Oeiras

ATI: SUL

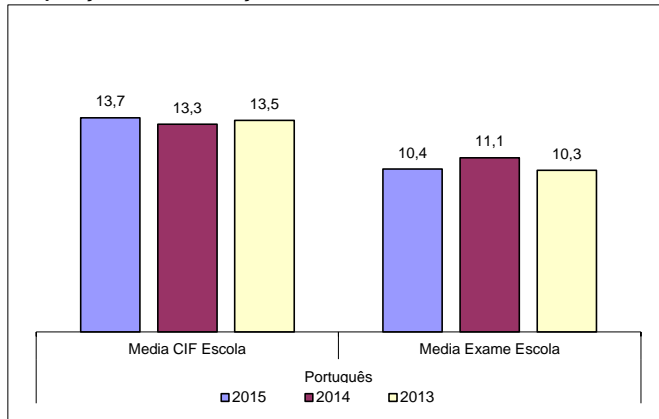
### Classificações em Português (639)

1ª Fase

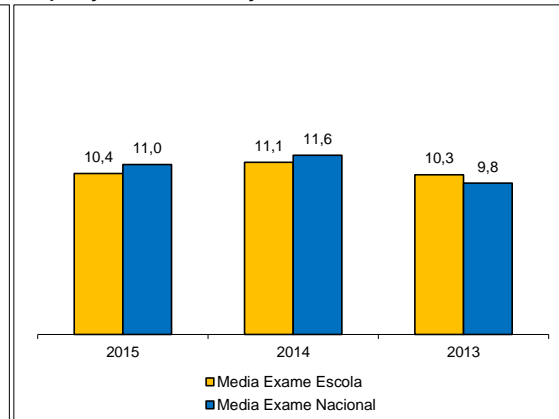
		2015	2014	2013
Português (639)	Media CIF Escola	13,7	13,3	13,5
	Media Exame Escola	10,4	11,1	10,3
	Media Exame Nacional	11,0	11,6	9,8

		2015	2014	2013
N.º de provas realizadas		175	176	134

Comparação das classificações interna e de exame



Comparação das classificações de exame da escola e Nacional



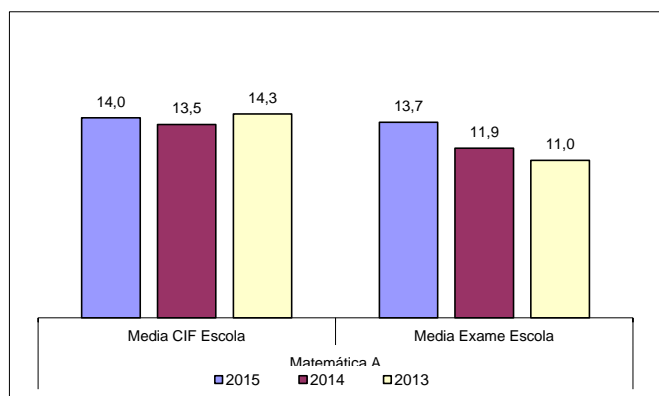
### Classificações em Matemática A (635)

1ª Fase

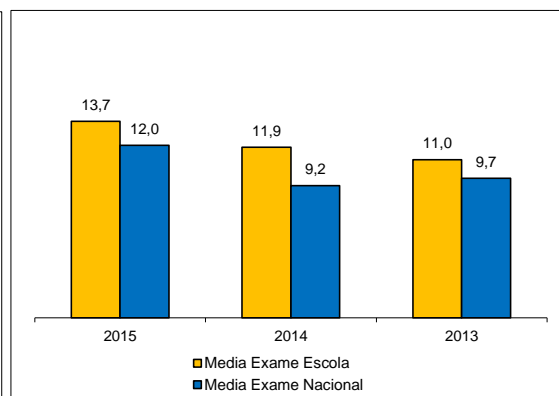
		2015	2014	2013
Matemática A (635)	Media CIF Escola	14,0	13,5	14,3
	Media Exame Escola	13,7	11,9	11,0
	Media Exame Nacional	12,0	9,2	9,7

		2015	2014	2013
N.º de provas realizadas		119	101	72

Comparação das classificações interna e de exame



Comparação das classificações de exame da escola e Nacional



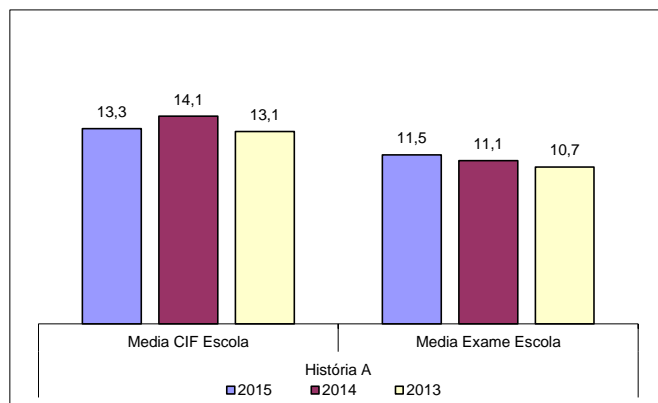
**Classificações em História A (623)**

1ª Fase

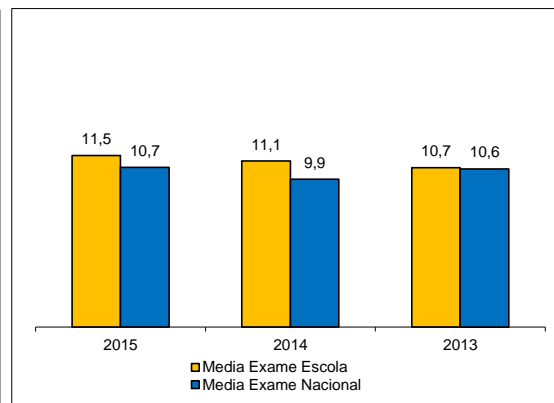
		2015	2014	2013
<b>História A (623)</b>	Media CIF Escola	13,3	14,1	13,1
	Media Exame Escola	11,5	11,1	10,7
	Media Exame Nacional	10,7	9,9	10,6

		2015	2014	2013
N.º de provas realizadas		25	28	22

**Comparação das classificações interna e de exame**



**Comparação das classificações de exame da escola e Nacional**



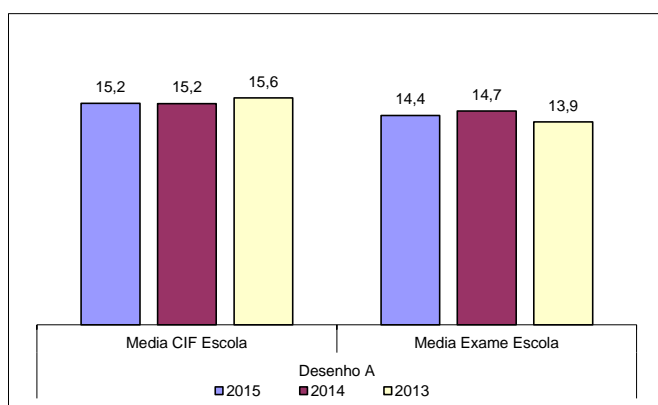
**Classificações em Desenho A (706)**

1ª Fase

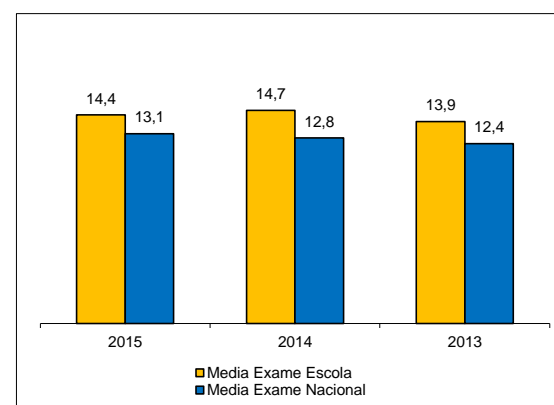
		2015	2014	2013
<b>Desenho A (706)</b>	Media CIF Escola	15,2	15,2	15,6
	Media Exame Escola	14,4	14,7	13,9
	Media Exame Nacional	13,1	12,8	12,4

		2015	2014	2013
N.º de provas realizadas		18	25	19

**Comparação das classificações interna e de exame**



**Comparação das classificações de exame da escola e Nacional**



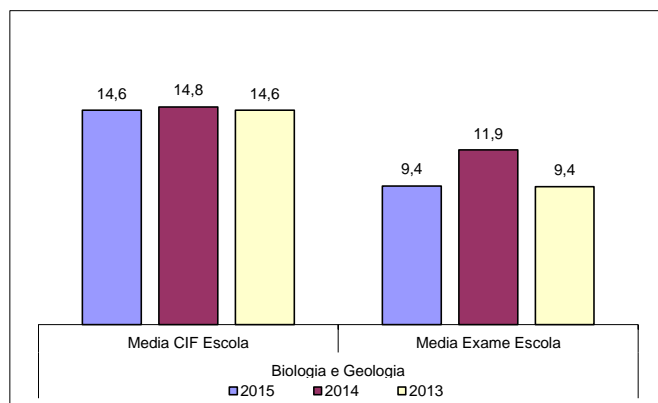
### Classificações em Biologia e Geologia (702)

1ª Fase

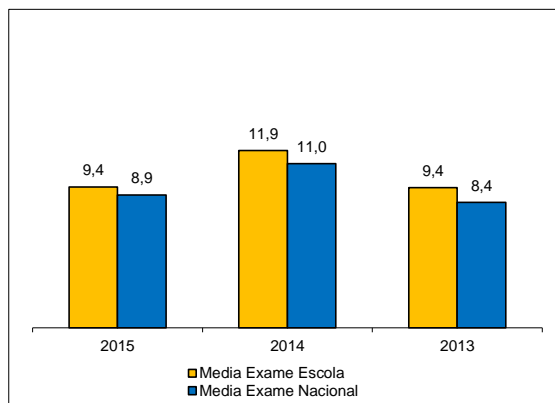
		2015	2014	2013
<b>Biologia e Geologia (702)</b>	Media CIF Escola	14,6	14,8	14,6
	Media Exame Escola	9,4	11,9	9,4
	Media Exame Nacional	8,9	11,0	8,4

		2015	2014	2013
N.º de provas realizadas		71	101	87

Comparação das classificações interna e de exame



Comparação das classificações de exame da escola e Nacional



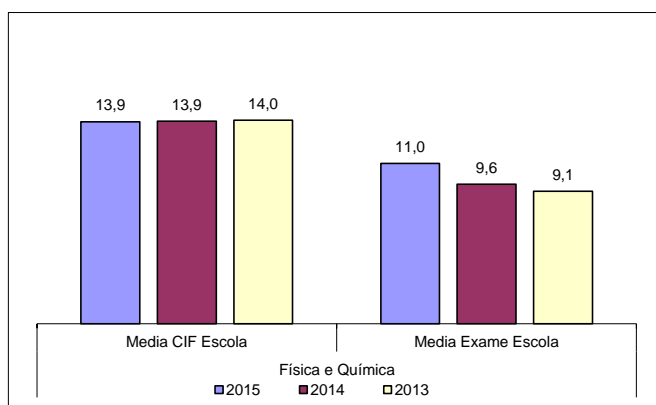
### Classificações em Física e Química A (715)

1ª Fase

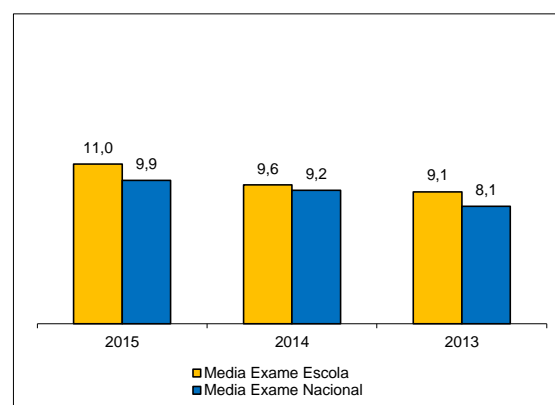
		2015	2014	2013
<b>Física e Química (715)</b>	Media CIF Escola	13,9	13,9	14,0
	Media Exame Escola	11,0	9,6	9,1
	Media Exame Nacional	9,9	9,2	8,1

		2015	2014	2013
N.º de provas realizadas		78	111	100

Comparação das classificações interna e de exame



Comparação das classificações de exame da escola e Nacional



**Nota:**

Foram seleccionadas as seguintes disciplinas trienais dos cursos científico-humanísticos:

Português - Provas dos alunos internos excluindo alunos para melhoria, 1.ª fase - 639

Matemática A - Provas dos alunos internos excluindo alunos para melhoria, 1.ª fase - 635

História A - Provas dos alunos internos excluindo alunos para melhoria, 1.ª fase - 623

Desenho A - Provas dos alunos internos excluindo alunos para melhoria, 1.ª fase - 706

Biologia e Geologia - Provas dos alunos internos excluindo alunos para melhoria, 1.ª fase - 702

Física e Química - Provas dos alunos internos excluindo alunos para melhoria, 1.ª fase - 715

Fonte: "Exames Nacionais do Ensino Secundário - Resultados de Exames da 1ª Fase, por disciplina" - JNE/Exames Nacionais 2013, 2014 e 2015